

# Una respuesta de calidad al ciudadano

**sire**

sistema inteligente de respuesta eficiente



 Collaborative



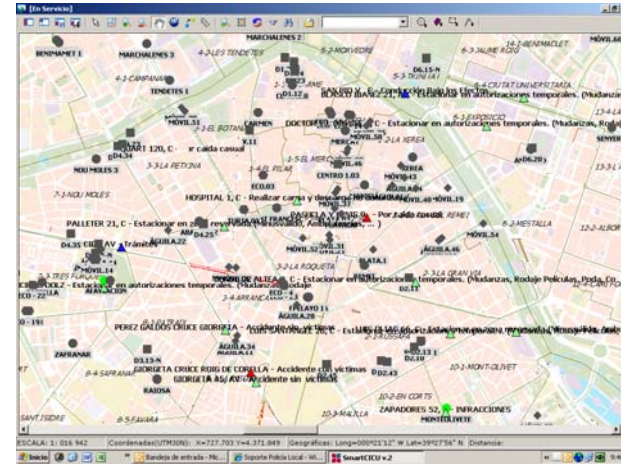


La **Concejalía de Seguridad Ciudadana** consciente de los retos de la nueva sociedad, está apostando por nuevos proyectos que tendrán 2 ejes:

- Aumentar la Calidad del servicio policial**
- Disminuir el coste de ese servicio policial**



sistema inteligente de respuesta eficiente



El SIRE es un sistema inteligente de repuesta en emergencias y gestión de servicios policiales.

Con esta plataforma tecnológica se consigue un uso más eficiente de los recursos policiales, aumentando la calidad de respuesta al ciudadano.

# OBJETIVOS ORIENTADOS AL CIUDADANO

- ➡ DAR MAYOR CALIDAD EN LA ATENCIÓN TELEFÓNICA DEL 092
- ➡ FACILITAR EL ACCESO DEL CIUDADANO A LOS SERVICIOS POLICIALES. WWW, @, SMS
- ➡ OPTIMIZAR LA INFORMACIÓN AL CIUDADANO RESPECTO DE LOS SERVICIOS SOLICITADOS.
- ⬇ DISMINUIR LOS TIEMPOS DE RESPUESTA.

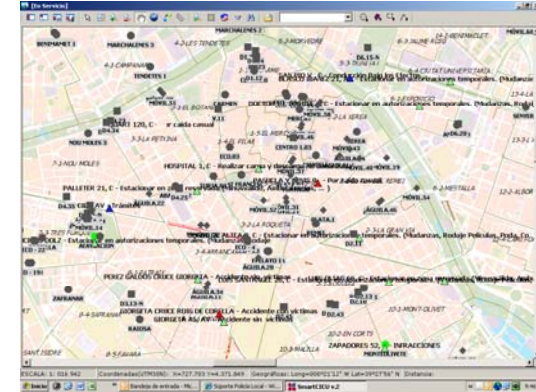
# OBJETIVOS ORIENTADOS A LA POLICÍA: (1)

- IR HACIA EL PERFECCIONAMIENTO EL CONTROL DE LA PRESTACIÓN DE SERVICIOS POLICIALES.
- AVANZAR EN LA EFCIENCIA POLICIAL, UTILIZANDO UNICAMENTE LOS RECURSOS NECESARIOS E IDONEOS.
- AUMENTAR LA PRODUCTIVIDAD DE LOS POLICÍAS A LA HORA DE SU TRABAJO.
- DISMINUIR LOS COSTES DEL SERVICIO POLICIAL

# OBJETIVOS ORIENTADOS A LA POLICÍA: (2)

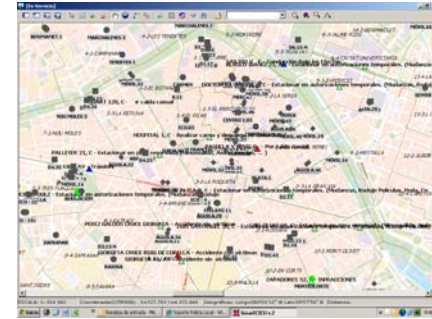
- ① DAR MAYOR SEGURIDAD AL POLICIA, EN CASO DE RIESGO PERSONAL EN 2 ASPECTOS:
  - A) CONOCIENDO SU POSICIONAMIENTO.
  - B) ACCEDIENDO DIRECTAMENTE AL SONIDO AMBIENTE DE LA SITUACIÓN.
  
- ① DOTAR DE MAYOR Y MEJOR INFORMACIÓN AL POLICÍA A TRAVÉS DE LOS DISPOSITIVOS MÓVILES PDAs.

# Que nos permite hacer el SIRE (I)



- 1) Gestionar de manera más eficiente las demandas que los ciudadanos hacen a la Policía Local, a través del 092.
- 2) La plataforma permite visualizar sobre plano la situación de los recursos policiales y la ubicación de los incidentes en la vía pública que se van produciendo. (vía GPS en las emisoras).
- 3) El sistema genera inteligentemente y automáticamente la máxima eficiencia en la asignación de patrullas, aumentando con ello la efectividad y acortando los tiempos de respuesta al ciudadano.

# Que nos permite hacer el SIRE (II)



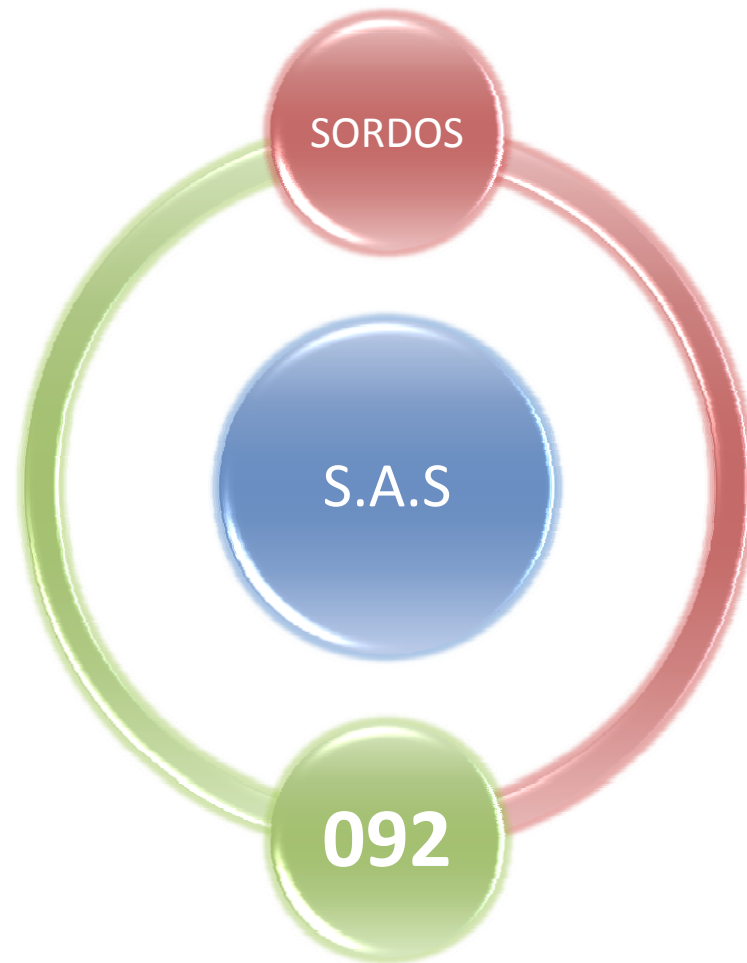
- 4) El mando puede recibir alertas de los incidentes de interés, pudiendo así conocer la realidad ciudadana,
- 5) Se pueden planificar y enviar alertas del cumplimiento de los servicios y sus resultados de forma automática.
- 6) Al disponer de una herramienta de mando y control con indicadores intuitivos, permite a los directivos tomar decisiones a tiempo real.
- 7) Permite comunicar en caso de emergencia con personas sordas, existiendo así una mayor garantía de ese colectivo en caso de necesidad.

# S .A.S

## SISTEMA DE ATENCIÓN A SORDOS

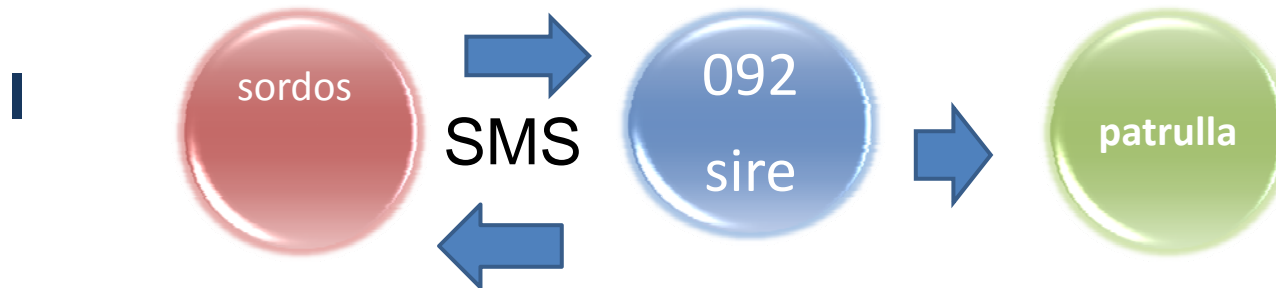
Este sistema se integra en la plataforma SIRE y tiene como OBJETIVOS:

- ELIMINAR LA BARRERA QUE TIENEN LOS SORDOS PARA ACCEDER A UN SERVICIO PUBLICO DE EMERGENCIAS.
- AUMENTAR SU GARANTIA DE RESPUESTA EN CASO DE ENCONTRARSE EN UNA SITUACIÓN DE EMERGENCIA.
- MANTENER A ESTAS PERSONAS INFORMADAS DEL SERVICIO QUE SE LES PRESTA.



## S .A.S SISTEMA DE ATENCIÓN A SORDOS

## SU FUNCIONAMIENTO



- Se establece un n° de teléfono a disposición de las personas sordas .
- Ante cualquier problema, envían un SMS a dicho n° y automáticamente el sistema inteligente generará un nuevo servicio en el que avisa que procede de una persona con dicha situación.
- El servicio será asignado a la unidad policial, y en caso de necesitarse más información, se enviará un SMS al requeriente del servicio para que pueda ampliar datos sobre el problema.

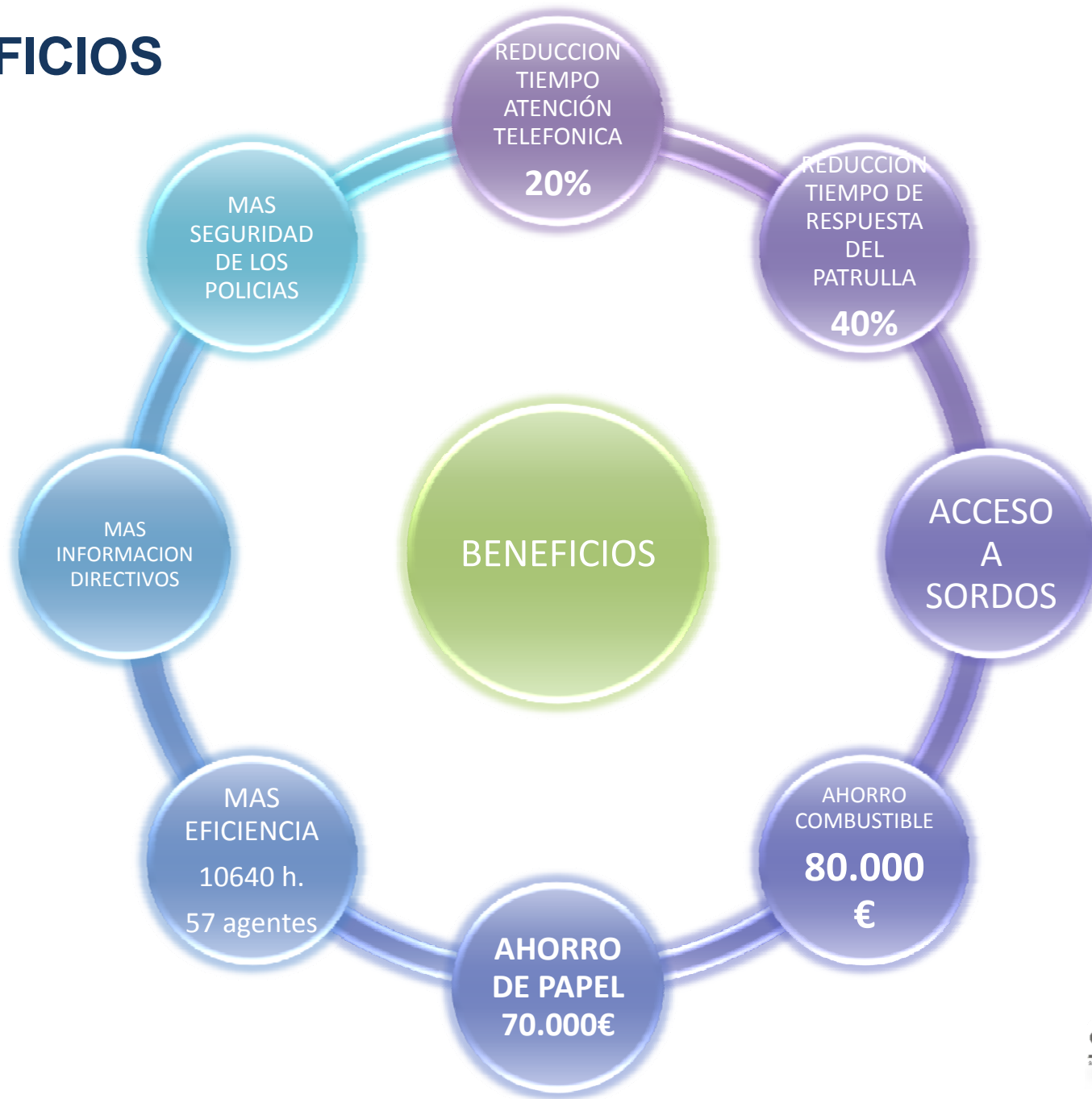
## BENEFICIOS GENERALES DEL PROYECTO SIRE (I)

- Reduce en un 20 % del tiempo de espera en atención telefónica.
- Reduce de 40 % del tiempo de respuesta de la patrulla debido a la asignación de la patrulla mas cercana.
- Permite el acceso al colectivo de sordos en caso de emergencia , y en consecuencia aumenta su seguridad.
- Ahorra 80.000 €/año de combustible gracias a la mayor eficiencia al asignar las patrullas mas cercanas.
- Se deja de emitir gracias a ese ahorro de combustible 717 Toneladas de CO<sub>2</sub>, lo que exigiría para su absorción tener 23 Ha . de bosque.

## BENEFICIOS GENERALES DEL PROYECTO SIRE (II)

- Ahorra 70000 € en papel al eliminar el 95% de los informes a que realizan los policías, y evitar así la tala de 875 arboles/año.
- Elimina burocracia, evitando la confección de informes en papel por los policías y que estos estén mas tiempo en la calle. Esto supone aumentar 10.640 horas efectivas en la calle lo que es equivalente a un aumento de plantilla de 57 agentes.
- Permite una asignación más racional y eficiente, lo que llevará a aumentar el servicio al ciudadano con los mismos recursos.
- Los Mandos tendrán mas información sobre la demanda ciudadana y a tiempo real, lo que beneficiará la toma de decisiones.
- Aumenta la seguridad de los policías en la calle en situaciones de riesgo al poder estar localizados vía GPS.

# BENEFICIOS





**AJUNTAMENT DE VALENCIA**